

2011 | ESPEJOS Y BAJORRELIEVES
| MIRRORS AND BASS-RELIEVES

B7.2



INDICE

INDEX

01 ESPEJOS DE CRISTAL MODERNOS
GLASS MODERN MIRRORS

31 ESPEJOS VENECIANOS CLÁSICOS
CLASSICAL VENETIAN MIRRORS

38 ESPEJOS DECORATIVOS
DECORATIVE MIRRORS

45 LÁMINAS ENMARCADAS CON ESPEJO
FRAMED PRINTS ON MIRRORS

50 BAJORRELIEVES
BASS-RELIEVES

56 PORTARRETRATOS
PHOTO-FRAMES

58 ÍNDICE FOTOGRÁFICO
PHOTOGRAPHIC INDEX



ESPEJOS DE CRISTAL MODERNOS
GLASS MODERN MIRRORS

Espejo realizado con espejos de diferentes tamaños con cantos biselados. Los espejos se apoyan sobre una trasera de madera color negro.
Mirror made with mirrors of different sizes (beveled edges). Black wooden back.



38-5213

puntos/points 500
→ 66 ↓ 90 ↗ 6 cm

Espejo con marco formado por lunas biseladas de distintos tamaños, colocadas asimétricamente y con marcados ángulos de inclinación. Trasera de madera color negro.
Mirror framed by beveled mirror plates of different sizes, placed asymmetrically and with pronounced angles. Black wooden back.

38-6113

puntos/points 710
→ 70 ↓ 141 ↗ 4 cm



29-E45

puntos/points 1.080

↔ 80 ↓ 121 ↗ 12 cm

Espejo formado por lunas biseladas de distintos tamaños, colocadas asimétricamente y con marcados ángulos de inclinación. Preparado para colgarse en posición horizontal o vertical.
Mirror formed by several beveled mirror plates of different sizes, unsymmetrically placed and with pronounced inclination angles. Ready to hang in horizontal or vertical position.

DREAMS

03



Espejos realizados con lunas biseladas.
Soporte de madera y DM. Preparado
para colgarse en posición horizontal o
vertical. Luna interior biselada.

Mirrors made of beveled mirror plates.
Wood and MDF support. Ready to hang
in horizontal or vertical position. Inner
beveled mirror plate.

29-E07 / 90

puntos/points 390

↔ 75 ↓ 95 ↗ 4 cm



04

ROMA

29-E07 / 150

puntos/points 550

↔ 150 ↓ 50 ↗ 3 cm



29-E07 / 178
puntos/points 890
→ 80 ↓ 178 ↙ 5 cm

ROMA 05



38-4919

puntos/points 790

← 60 ↓ 150 ↘ 5 cm



38-4818
puntos/points 870
→ 115 ↓ 130 ↗ 5 cm

PETRA

07



38-4212

puntos/points 900

← 87 ↓ 143 ↗ 5 cm



38-4313

puntos/points 880

→ 100 ↓ 140 ↗ 3 cm

Espejo rectangular compuesto por espejos biselados de formas irregulares, colocados en diferentes planos. Soporte en madera y DM acabado en negro.

Rectangular mirror composed by irregular beveled mirrors, placed in different levels. Wood and MDF support, black finish.

NOVA

09



29-E46

puntos/points 1.130

Ø120 / 5 cm



38-4414

puntos/points 1.090

↔ 120 ↓ 120 ↗ 5 cm

DÓMINE

11



29-E44
puntos/points 730
↔ 88 ↓ 125 cm ↗ 8 cm



Espejo poliédrico, realizado con cristal negro y lunas biseladas, marco con importantes volúmenes y planos de pronunciada inclinación. Soporte de madera y DM, acabado en negro. Preparado para colgarse en posición horizontal o vertical. Luna interior biselada.
Polyhedron mirror, made with black glass and beveled mirror plates, frame with considerable volumes and planes with marked inclination. Wood and MDF support, black finish. Ready to hang in horizontal or vertical position.



38-5112

puntos/points 1.240

→ 104 ↓ 140 ↗ 12 cm

Espejo poliédrico de forma irregular formado por lunas biseladas con cambios de inclinación. El espejo se apoya sobre una trasera de madera color negro.
Polyhedron mirror, irregular shape, composed by beveled mirrors, changing levels.
Black wooden base.

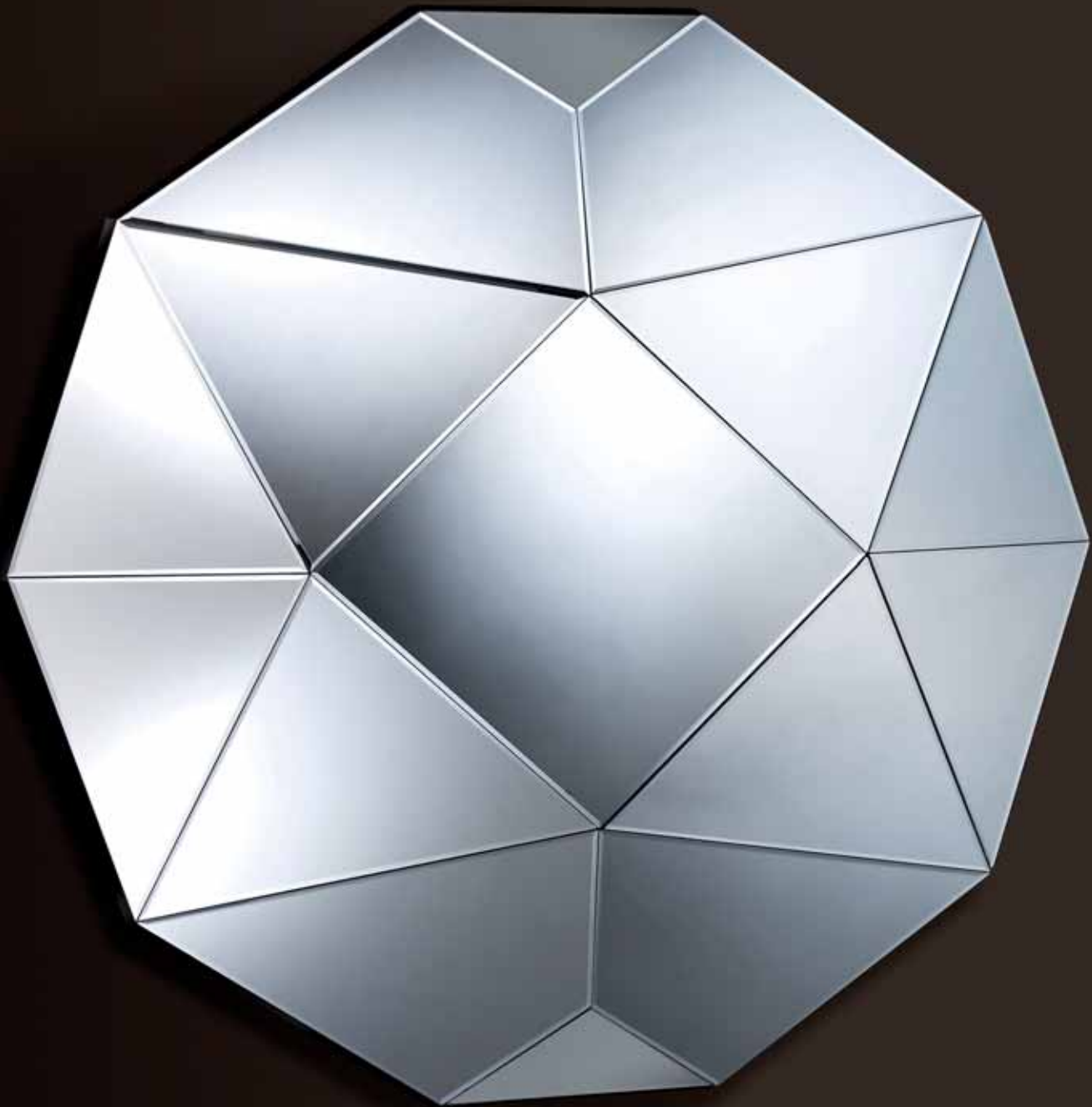


38-5819

puntos/points 690

↔ 81 ↓ 81 ↗ 16 cm

Espejo poliédrico formado por lunas con marcados cambios de inclinación, costado forrado de espejo. Trasera de madera color negro.
Polyhedron mirror, composed by mirrors with changing levels.
Mirrors on the sides. Black wooden base.



38-5617
puntos/points 1.010
Ø120 / 12 cm

Espejo poliédrico de forma irregular formado por lunas biseladas con cambios de inclinación. Trasera de madera color negro
Polyhedron mirror, irregular shape, composed by mirrors with beveled edges and changing levels. Black wooden base.

ÁRTICO

15



38-5415

puntos/points 600

↔ 87 ↓ 122 ↗ 2 cm

16

ALHAMBRA

Espejo con luna central biselada y marco exterior tipo greca con secciones de curvas de espejos biselados. El espejo se apoya sobre una base de madera calada color negro.

Mirror with beveled central mirror plate and frieze frame, made with curved sections of beveled mirrors. Mirror rests on a black wooden fretwork.



38-5314

puntos/points 680

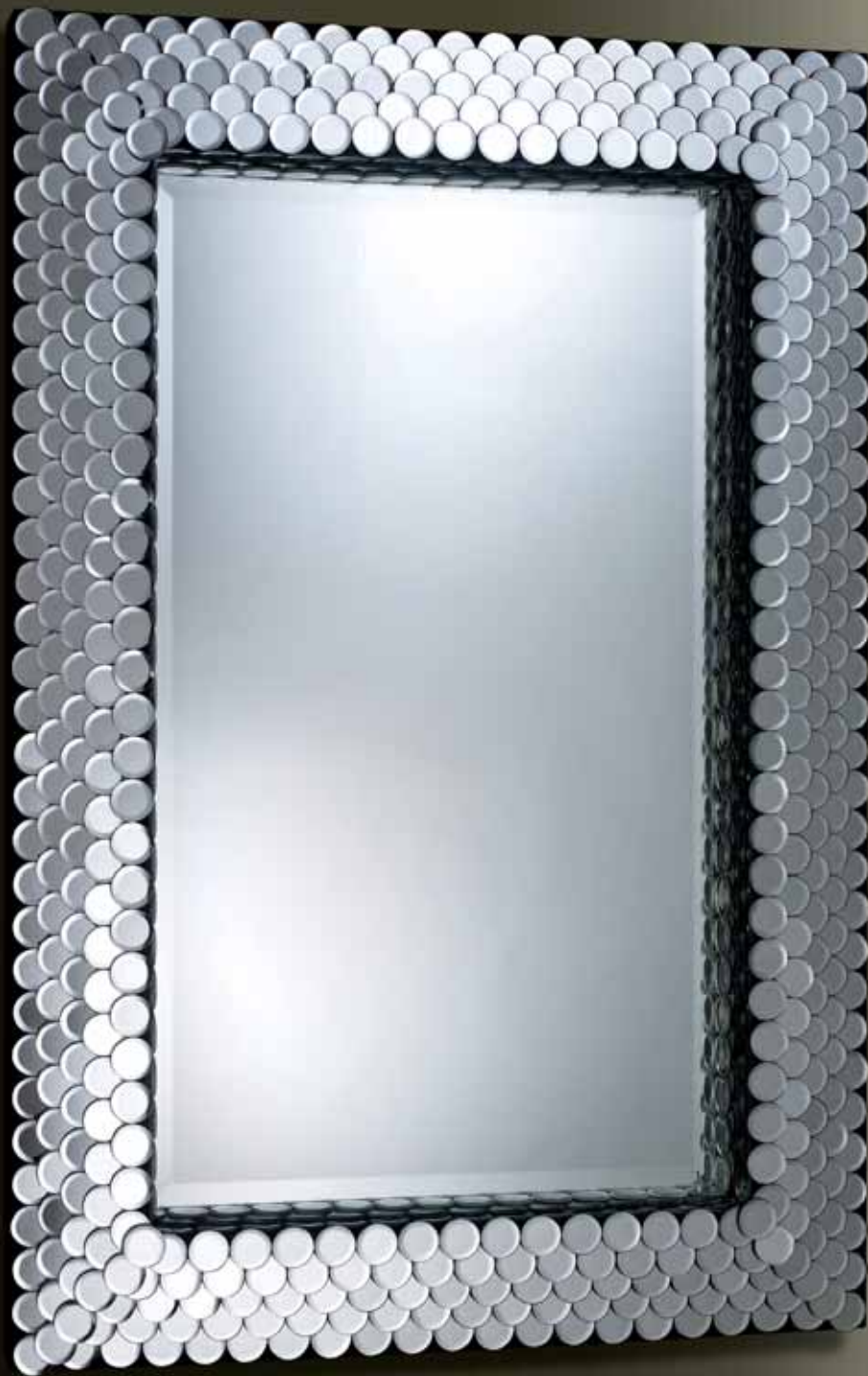
Ø120 / 2 cm

Espejo con luna central biselada y marco calado, formando aros realizados por secciones curvas de espejos biselados. Trasera de madera color negro.

Mirror with bevelled central mirror plate and outer frieze forming rings, made with curved sections of bevelled mirrors. Black wooden fretwork.

AROS

17



38-5516

puntos/points 1.140

→ 80 ↓ 120 ↗ 10 cm



85-1517
puntos/points 1.170
↔ 100 ↓ 150 ↗ 11 cm

Espejo rectangular con marco efecto plisado.
Rectangular mirror, pleated effect

NEVADA

19



29-E13

puntos/points 730

Ø100 / 3 cm



29-E35
puntos/points 610
Ø80 / 3 cm

Espejo redondo realizado combinando lunas y cristales negros biselados.
Soporte de madera y DM, acabado en negro. Luna interior biselada.
Round mirror made coordinating mirror plates and beveled black glasses.
Wood and MDF support, black finish. Central mirror plate beveled.

ALBERTA

21



29-E33
puntos/points 830
↔ 60 ↑ 150 ↙ 4 cm



29-E25 Espejo con marco combinado de lunas plata y negras talladas y biseladas. Soporte en madera y DM, acabado en negro. Preparado para colgarse en posición horizontal o vertical. Luna interior biselada.
puntos/points 990
← 110 ↓ 149 ↗ 4 cm

Mirror with frame combined of silver and black mirror plates, carved and beveled. Wood and MDF support, black finish. Ready to hang in vertical or horizontal position. Central mirror plate beveled.





Espejos realizados con cristal negro y espejos biselados, colocados asimétricamente a modo de marco, luna central sin bisel. Soporte en madera y DM, acabado en negro. Preparados para colgarse en posición horizontal o vertical.

Mirrors made with black glass and beveled mirror plates, usynmetrical placed like a frame, central mirror plate without bevel. Wood and MDF support, black finish. Ready to hang in horizontal or vertical position.

29-E37
puntos/points 550
↔ 70 ↓ 90 ↗ 2 cm



29-E24
puntos/points 830
↔ 154 ↓ 60 ↗ 4 cm



29-E29

puntos/points 880

↔ 80 ↑ 120 ↙ 2 cm



38-6012

puntos/points 810

↔ 110 ↓ 110 ↗ 2 cm

Espejo de forma irregular con marco exterior formado por radios curvados de espejo biselado y luna central con canto biselado. Trasera de madera color negro.

Mirror of irregular shape. Exterior frame formed by curved spokes of beveled mirrors and central mirror with beveled edge. Black wooden base.

HELIOS

27



29-E14

puntos/points 660

← 114 ↓ 146 ↘ 3 cm





29-E50

puntos/points 690

→ 114 ↓ 146 ↗ 3 cm

Espejo con marco de lunas plata biseladas. Soporte en madera y DM acabado en negro
Mirror with frame of silver mirror plates. Wood and MDF support, black finish.

LA BOHEME



29-E47

puntos/points 1.630

↔ 97 ↓ 210 ↙ 5 cm



ESPEJOS VENECIANOS CLÁSICOS
CLASSICAL VENETIAN MIRRORS



29-E16

puntos/points 950

↔ 78 ↓ 120 ↙ 5 cm



29-E34
puntos/points 1.820
→ 137 ↓ 200 ↗ 6 cm

CLEOPATRA

33



34

ATENAS



29-E43

puntos/points 300

→ 24 ↓ 117 ↗ 2 cm



29-E05 / C

puntos/points 730

→ 108 ↓ 80 ↗ 3 cm



Espejos con marco de lunas plata decoradas y talladas. Soporte en madera y DM, acabado en negro. Luna interior biselada.
Mirrors with carved and decorated silver mirror frame. Wood and MDF support, black finish. Beveled mirror plate.

ADRIANO

35



29-E23

puntos/points 250

→ 40 ↓ 70 ↗ 2 cm



29-E01 / C

puntos/points 590

↔ 70 ↓ 121 ↙ 3 cm

Espejo con marco de lunas plata decoradas. Soporte en madera y DM, acabado en negro. Luna interior biselada.

Mirror with frame of decorated silver mirrors. MDF and wood support, black finish. Beveled mirror plate (internal).





13-1318

puntos/points 1.830

← 110 ↓ 220 ↗ 11 cm

Espejo con marco de poliuretano moldeado, decorado con mosaico de espejo quebrado y detalles en pan de plata.

Mirror with molded polyurethane frame, decorated with cracked mirror mosaic and silver leaves details.

GAUDÍ

39



13-1015
puntos/points 800
← 45 ↓ 205 ↗ 9 cm



13-1116

puntos/points 700

↔ 86 ↓ 130 ↗ 6 cm

Espejo con marco de poliuretano moldeado, decorado con mosaico de espejo quebrado y detalles en pan de plata.

Mirror with molded polyurethane frame, decorated with cracked mirror mosaic and silver leaves details.

GAUDÍ

41



13-1217

puntos/points 520

Ø97 / 5 cm

13-1419

puntos/points 490

← 75 ↓ 94 ↘ 6 cm

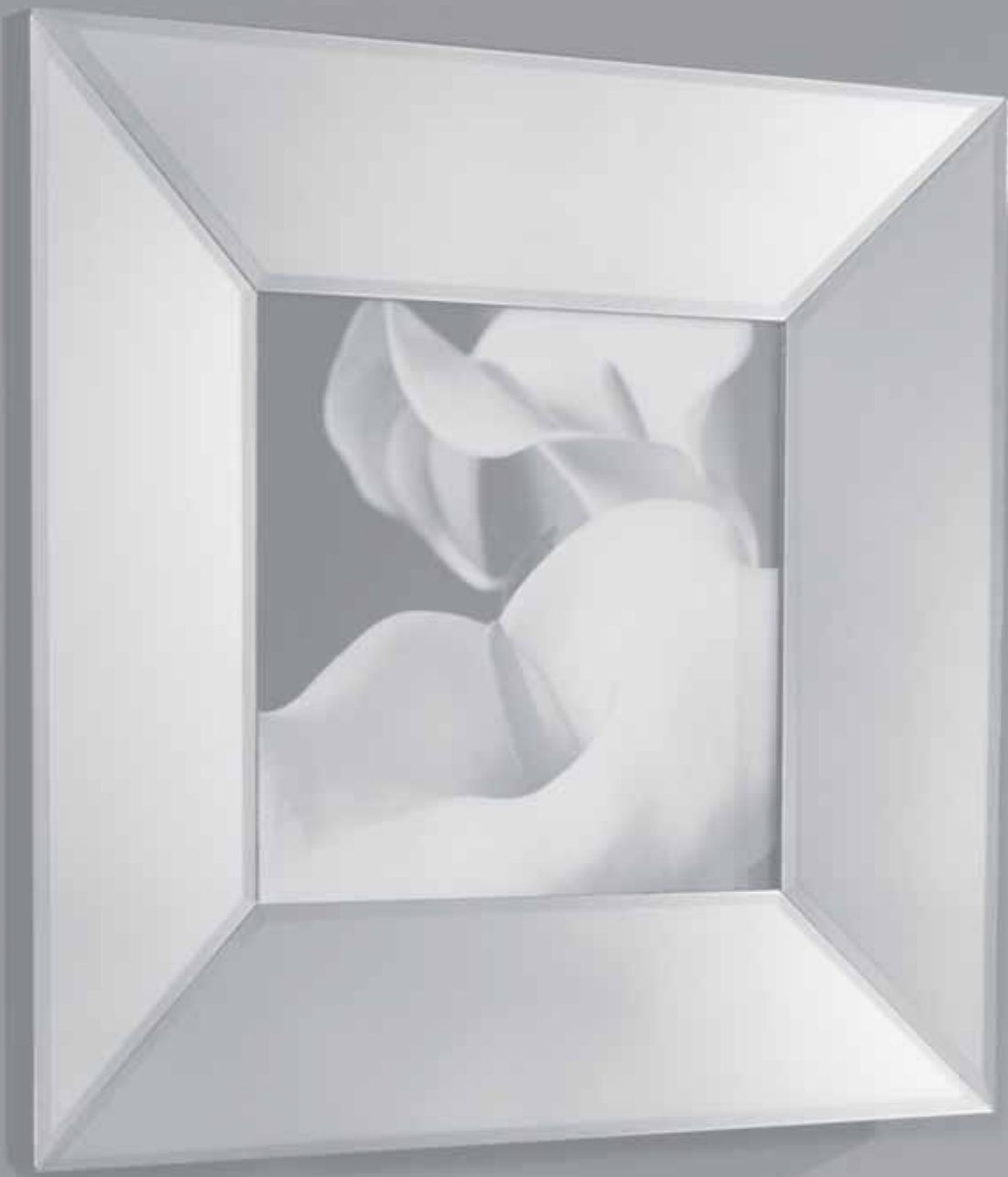
Espejo con marco de poliuretano moldeado, decorado con mosaico de espejo quebrado.
Mirror with molded polyurethane frame, decorated with cracked mirror mosaic.

GAUDÍ

43



34-3810
puntos/points 680
Ø127 / 5 cm



LÁMINAS ENMARCADAS CON ESPEJO
FRAMED PRINTS ON MIRRORS



38-6335 / 9001
puntos/points 710
↔ 108 ↓ 88 ↗ 6 cm

Cuadros fotográficos con marco de espejo biselado
Photo frames with beveled mirror frame.



38-6335 / 9004
puntos/points 710
↔ 108 ↓ 88 ↙ 6 cm

FIGURA FEMENINA

47





38-6335 / 9003
puntos/points 710
→ 88 ↓ 108 ↗ 6 cm

CALAS





75-1819

puntos/points 1.220

↔ 140 ↓ 140 ↗ 5 cm

Bajorrelieve de gran tamaño enmarcado tipo vitrina con cristal, marco de madera tintada en negro. Medallón con talla de hojas de acanto, acabado en tonos dorados con incrustaciones de cuentas decorativas.

Framed bas-relief, large size, showcase style, black dyed wooden frame. Rosette with acanthus leaves, golden tonalities finish with inlaid of decorative beads.

ACANTO

51



ANKARA

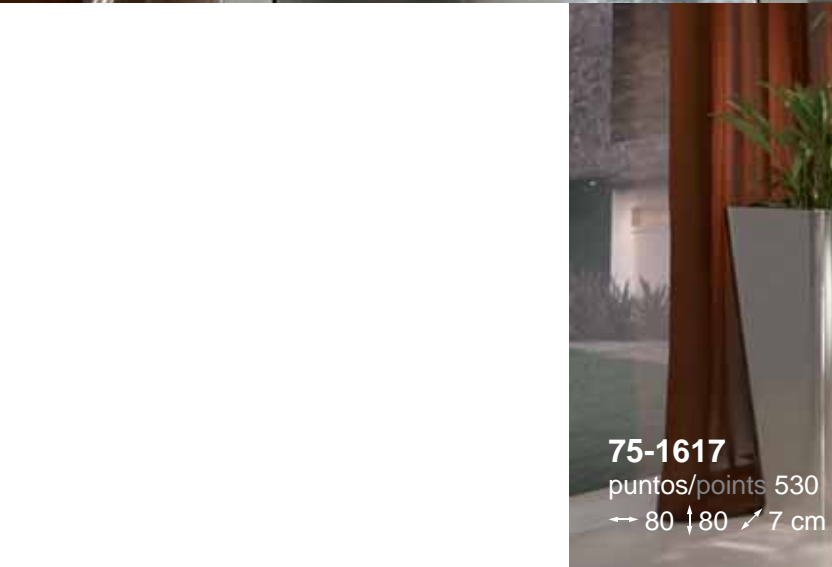
Bajorrelieve enmarcado tipo vitrina con cristal, con marco de madera en tonos plata y passpartout tapizado tipo lino. Pieza central con incrustaciones de cuentas decorativas.

Framed bas-relief, showcase style, wooden frame in silver tonalities and linen upholstery passepartout. Central piece with inlaid of decorative beads.

75-1718

puntos/points 280

→ 60 ↓ 80 ↗ 5 cm



75-1617

puntos/points 530

→ 80 ↓ 80 ↗ 7 cm

Bajorrelieve enmarcado tipo vitrina con cristal, marco de madera tintada en negro. Relieve realizado con aros de metal. Acabado pan de plata.

Framed bas-relief, showcase style. Black dyed wooden frame.

Metal rings relief. Silver leaves finish.



75-1910

puntos/points 660

↔ 120 ↓ 60 ↙ 14 cm

Bajorrelieve enmarcado tipo vitrina con cristal, marco en pan de plata.
Figura interior acabada en pan de plata.
Framed bas-relief showcase style with glass. Silver leaves frame.
Internal figure in silver leaves finish.

VENUS

53

75-2113
puntos/points 260
↔ 60 ↓ 60 ↗ 7 cm



75-2214
puntos/points 580
↔ 60 ↓ 120 ↗ 5 cm



75-2012

puntos/points 620
↔ 90 ↓ 90 ↗ 7 cm

Bajorrelieves con marco acabado pan de plata tipo vitrina con cristal.
Composición interior realizada con cubos, acabados en plata, oro y negro.
Bass-relieves with silver leaves frame showcase style. Cubic composition inside.
Gold, black and silver finish.

PORTARRETRATOS
CRYSTAL PHOTO FRAME



38-4525
puntos/points 170
↔ 32 | 34 ↗ 2 cm
↔ 26 | 29 ↗ 2 cm

Portarretratos realizados con lunas plata biseladas y superpuestas.
Photo frames with beveled mirror plates in silver and superimposed.



13-9138 / B
puntos/points 70
↔ 28 ↓ 33 ↗ 3 cm



13-9135 / M
puntos/points 60
↔ 23 ↓ 28 ↗ 2 cm

13-9134 / S
puntos/points 50
↔ 18 ↓ 23 ↗ 1 cm



13-1015 pág. 40



13-1116 pág. 41



13-1217 pág. 42



13-1318 pág. 39



13-1419 pág. 43



13-9134/S pág. 57



13-9135/M pág. 57



13-9138/B pág. 57



29-E01/C pág. 37



29-E05/C pág. 35



29-E07/90 pág. 04



29-E07/150 pág. 04



29-E07/178 pág. 05



29-E13 pág. 20



29-E14 pág. 28



29-E16 pág. 32



29-E23 pág. 36



29-E24 pág. 25



29-E25 pág. 23



29-E29 pág. 26



29-E33 pág. 22



29-E34 pág. 33



29-E35 pág. 21



29-E37 pág. 25



29-E38 pág. 24



29-E43 pág. 34



29-E44 pág. 12



29-E45 pág. 03



29-E46 pág. 10



29-E47 pág. 30



29-E50 pág. 29



34-3810 pág. 44



38-4212 pág. 08



38-4313 pág. 09



38-4414 pág. 11



38-4525 pág. 56



38-4818 pág. 07



38-4919 pág. 06



38-5112 pág. 13



38-5213 pág. 02



38-5314 pág. 17



38-5415 pág. 16



38-5516 pág. 18



38-5617 pág. 15



38-5819 pág. 14



38-6012 pág. 27



38-6113 pág. 02



38-6234/9002 pág. 48



38-6335/9001 pág. 46



38-6335/9003 pág. 49



38-6335/9004 pág. 47



75-1617 pág. 52



75-1718 pág. 52



75-1819 pág. 51



75-1910 pág. 53



75-2012 pág. 55



75-2113 pág. 54



75-2214 pág. 54



85-1517 pág. 19





SCHULLER S.L.
Ctra. del Plá, Km 1'5
46117 - Bétera (Valencia)
España
Tel. 00 34 96 160 10 51
Fax 00 34 96 160 20 14
www.schuller.es
schuller@schuller.es

DISEÑO Y MAQUETACIÓN
PAGES DESIGNER
VICENTE TOMÁS

IMPRIME
PRINTER
GRÁFICAS ROYANES